



#### Antwoorden op enkele vragen

## BEHANDELING MET SCULPTRA

U heeft besloten om een behandeling te ondergaan met Sculptra. In deze Q&A vindt u meer informatie over de behandeling, tips voor na de behandeling en eventuele risico's en bijwerkingen. Mocht u na het lezen van deze informatie nog vragen hebben, neem dan contact op met uw arts.

Deze brochure is louter informatief. Zij wordt door Galderma enkel uitgegeven voor professionele gezondheidsverstrekkers en mag enkel overhandigd worden aan een patiënt (i) nadat deze het initiatief genomen heeft om de professionele gezondheidsverstrekker te raadplegen (ii) nadat de raadpleging effectief heeft plaatsgevonden en (iii) voor zover gedurende de raadpleging het onderwerp waarop deze brochure betrekking heeft, ter sprake is gekomen.

#### WAT IS SCULPTRA?

Sculptra is een collageen biostimulator op basis van een biologisch afbreekbaar, synthetisch polymeer genaamd polymelkzuur (PLLA-SCA). Polymelkzuur komt van nature in ons lichaam voor.

Sculptra pakt de onderliggende oorzaak van huidveroudering aan, veroorzaakt door collageenverlies. Het zorgt ervoor dat het lichaam weer nieuw collageen aanmaakt waardoor de huid haar stevigheid, elasticiteit en structuur terugkrijgt.

**GALDERMA**  
EST. 1981

Alle foto's in deze brochure zijn slechts voorbeelden en bieden geen garantie voor individuele resultaten.

#### WAARDOOR ONTSTAAT EEN VEROUDERDE, VERMOEID UITZIENDE HUID?

Gezichtsveroudering is een complex proces veroorzaakt door interne en externe factoren die alle structuren van het gezicht beïnvloeden. Interne factoren ontstaan in de loop van de jaren en worden veroorzaakt door genetica. Externe (of omgevings-) factoren zijn dingen in de wereld om u heen, zoals blootstelling aan de zon, roken, gezichtsuitdrukkingen en slaaphouding. Al deze factoren kunnen bijdragen tot veranderingen in de huid, maar ook tot veranderingen in de botstructuur van het gezicht.

Tekenen van huidveroudering zijn onder andere rimpelvorming, verlies van huidelasticiteit, huidverslapping, een ruw huidtextuur, en een combinatie van verlies van volheid in het gezicht en progressieve botresorptie.



Wist je dat, vrouwen op alle leeftijden minder collageen hebben dan mannen, maar de snelheid van collageen afname is bij beide geslachten hetzelfde.

#### WAAROM IS COLLAGEEN BELANGRIJK?

Collageen is een belangrijk eiwit van het lichaam. Collageen zorgt ervoor dat de huid haar structuur, elasticiteit en hyaluronzuur behoudt, waardoor de huid glad en gehydrateerd blijft. Een gezonde aanmaak van collageen zorgt voor een jeugdiger uitstraling.

Maar naarmate we ouder worden, verliezen we collageen en wordt er minder collageen aangemaakt. Vanaf ons 20 jaar gaat er 1% collageen per jaar verloren.

Op de leeftijd van 45 jaar hebben we al ongeveer 25% van het collageen verloren, wat rimpels, lijntjes en plooiën kan veroorzaken.



#### HOE WEET U OF UW HUID HAAR ELASTICITEIT EN STEVIGHEID HEEFT VERLOREN?

Er zijn 3 simpele manieren om te zien hoe uw huidstevigheid is:



Knijp licht in uw huid. Rekt uw huid uit en voelt het dun aan?



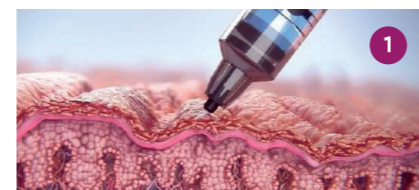
Duw uw wang lichtjes omhoog. Vouwt de huid zich?



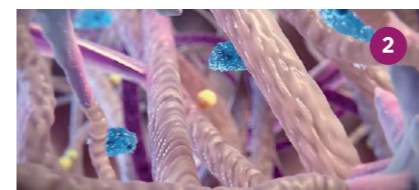
Kijk in de spiegel en glimlach. Ziet u fijne lijntjes en rimpels rond de wangen?

#### WAT IS DE WERKING VAN SCULPTRA?

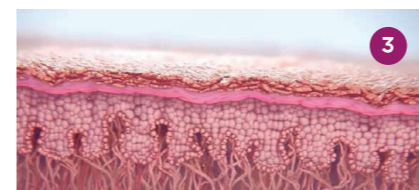
Sculptra wordt geïnjecteerd in de diepe laag van de huid, ook wel de diepe dermis genoemd. De polymelkzuur (PLLA-SCA) zorgt ervoor dat er een keten van reacties plaatsvinden die leiden tot het aanmaken van nieuw collageen.



PLLA-SCA microdeeltjes worden in de diepe dermis geïnjecteerd.



De PLLA-SCA microdeeltjes rekruteren macrofagen en omringen de PLLA-SCA deeltjes. De macrofagen smelten samen tot reuzencellen en trekken fibroblasten aan.



Fibroblasten zijn de huidcellen die verantwoordelijk zijn voor collageenproductie. De productie van nieuw collageen wordt gestimuleerd, waardoor de huidstructuur wordt vernieuwd.

#### HOEVEEL BEHANDELINGEN ZIJN ER NODIG?

Gemiddeld zijn er 2 tot 3 behandelingen nodig, verspreid over een aantal maanden, om een optimaal resultaat te behalen. Het aantal injecties per behandelsessie kan variëren. Dit is afhankelijk van het behandelplan dat door u en uw behandelend arts is opgesteld.

#### HOELANG HOUDT HET RESULTAAT AAN?

De resultaten worden geleidelijk zichtbaar: dit betekent dat de veranderingen subtiel zijn en meestal niet direct zichtbaar na de eerste behandeling. Op basis van klinische onderzoeken waren de eerste resultaten al na 1 maand zichtbaar en hielden ze tot wel 2 jaar aan. Om de resultaten te behouden, worden regelmatige onderhoudssessies met uw arts aanbevolen.

#### IS SCULPTRA EEN FILLER?

Sculptra is geen filler. Fillers, meestal gemaakt van gemodificeerd hyaluronzuur gel, zijn bedoeld om rimpels, lijntjes en bepaalde gezichtsgebieden op te vullen om zo meer definitie en/of volume te creëren. Fillers worden oppervlakkig in de huid geïnjecteerd en de resultaten zijn direct zichtbaar. Afhankelijk van het fillerproduct, de gebruikte hoeveelheid, en de gezichtsgebieden kunnen de resultaten tussen de 6 en 18 maanden aanhouden.

Sculptra is gemaakt van polymelkzuur (PLLA-SCA) en wordt dieper in de huid geïnjecteerd. Het doel van Sculptra is om het aanmaakproces van lichaamseigen collageen te activeren en te stimuleren. Doordat het lichaam zelf weer nieuw collageen aanmaakt wordt de huid van binnenuit hersteld. De resultaten worden geleidelijk zichtbaar en kunnen tot wel 25 maanden aanhouden.

#### ZIJN ER RISICO'S?

Sculptra is de enige collageen biostimulator behandeling die zowel FDA\* goedkeuring als een Europese CE-markering\*\* heeft. Sculptra wordt al meer dan 25 jaar gebruikt, en wereldwijd zijn er al miljoenen behandelingen mee uitgevoerd. Sculptra's gunstig veiligheidsprofiel is onderbouwd door meer dan 50 publicaties (wetenschappelijke studies en onderzoeken). Maar net als bij alle behandelingen kunnen er bijwerkingen plaatsvinden. De meest voorkomende bijwerkingen zijn roodheid van de huid, zwelling, jeuk, blauwe plekken of pijn en gevoeligheid op de plaats van de behandelde zone. Deze reacties verdwijnen meestal kort na de injectie, binnen 2 weken.



Voor de behandeling

12 maanden na de behandeling



Voor de behandeling

6 maanden na de behandeling

Hierboven ziet u twee voorbeelden van echte patiënten die zijn behandeld met Sculptra.

Behandelingsresultaten en ervaringen zullen altijd van persoon tot persoon verschillen.

\* De FDA (US Food and Drug Administration) is een Amerikaanse overheidsinstantie die alleen medische apparaten en medicijnen goedkeurt die veilig en effectief zijn bij deskundig gebruik.  
\*\* CE-markering geeft aan dat een product volgens de fabrikant aan alle EU-eisen voldoet qua veiligheid, gezondheid en milieubescherming.

#### WAAR MOET IK NA DE BEHANDELING REKENING MEE HOUDEN?

Om een optimaal resultaat en een geleidelijk, langdurig effect van Sculptra te garanderen, is het belangrijk dat u de nazorginstructies van uw arts naleeft.

#### Aanbevelingen voor nazorg zijn de volgende:

- Masseer de behandelde zone gedurende 5 minuten, 5 keer per dag, voor 5 dagen na uw behandeling. Gebruik een vochtinbrengende crème om de wrijving tijdens het masseren te verminderen.
- Breng in de eerste 24 uur na de behandeling een ijskompres aan, gewikkeld in een handdoek, op de behandelde zone, om eventuele zwelling te verminderen.
- U mag enkele uren na de Sculptra behandeling make-up gebruiken, als zich geen complicaties voordoen (bijvoorbeeld: open wonden of bloedingen).
- Vermijd blootstelling aan de zon en UV-zonbanklampen tot de zwelling en de roodheid verdwenen zijn.
- Vermijd sauna/stoombaden gedurende 24 uur.

#### AANGEBODEN DOOR: